



大器新成 境界心生



FAI-600 IV

全新第四代SMT首件检测仪

The New Fourth Generation of SMT First Article Inspection System

SMT首件检测的新方法

当今SMT电子工厂，多机种、小批量、换线频繁，使得首件检测的任务越来越重。传统的SMT检测方式，不仅浪费人力、效率低下，而且整个检测过程缺乏管控，品质难以得到保证。针对此难题，深圳市蓝眼科技有限公司首创了SMT智能首件检测系统，并不断优化升级，现已研发出第四代首件检测仪FAI-600IV，具有以下显著优势：



节省一半人力

传统的SMT首件检测，通常需要两个操作员，使用FAI-600IV首件检测仪，一个人就可以轻松胜任。



节省一半检验时间

经数百家客户验证，使用FAI-600IV首件检测仪，单人操作，即可节省50%-80%的首件检测时间，并有效减少了产线等待时间。



有效提升品质

使用FAI-600IV首件检测仪，整个检测环节完全可以管控，杜绝了人为的差错，不会漏检，误判，数据可随时追溯。



自动生成报告

检测完毕，系统可自动生成多种格式检测报告。报告真实反映测试过程，并可以存档，或者发送给客户。



操作非常简单

系统界面友好，自动读值，自动判定，有提示音，操作员当天即可学会，3天内能熟练操作。



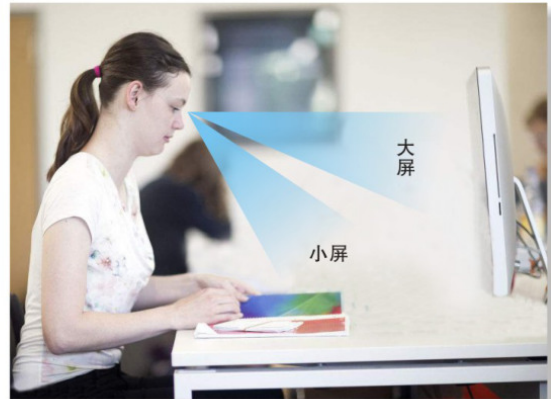
保护客户投资

产品不定期升级，提升产品性能和功能，保护客户投资。

FAI-600IV 智能首件检测仪功能介绍

1 双屏HDD功能

系统提供两个显示屏幕，大屏显示系统全面的信息，小屏显示局部放大信息。小屏幕和首件板在同一个视线角度，操作人员不需要频繁抬头看大屏幕，大大降低了操作员的工作强度。



2 自动生成检测程序

系统自动识别客户BOM以及CAD位置图，无需修改客户资料，3分钟左右即可生成检测程序。

序号	流程内容	文件信息	操作提示	
1	获取PCB程序	c:\users\sky\ah\desktop\新建文件夹\01101801-A00.jpg	重新获取...	扫描图片...
2	获取坐标文件	c:\users\sky\ah\desktop\新建文件夹\坐标-a.xlsx	重新获取...	全部浏览...
3	获取BOM文件	c:\users\sky\ah\desktop\新建文件夹\ott1.0\1850\-bom.xlsx	重新获取...	单个浏览...
				上移
				下移
				确定
				退出

3 自动判定结果

系统自动切换测试档位，自动读值并与BOM做对比，自动判定PASS或者NG。

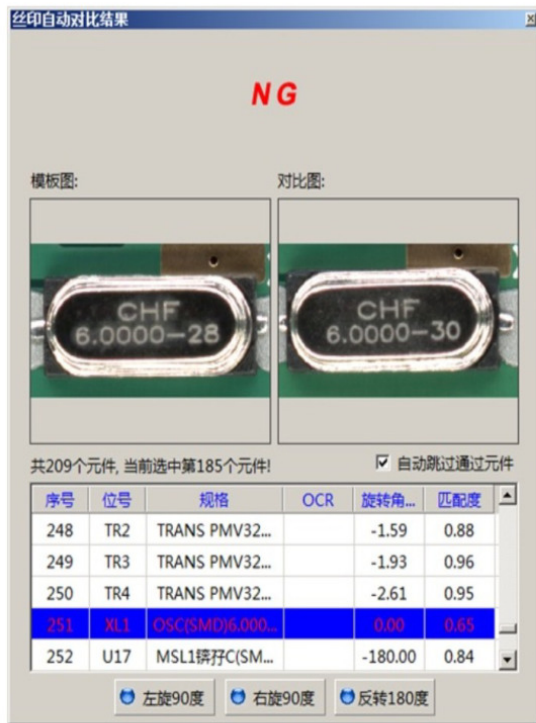
序号	位号	值	规格	检测号	测量值	判定结果	备注
81	C185	(1.526,0.528)	CAP,CERAMIC,30PF,50VDC,20%,X7R,TC CODE, ±5.15%,TC,0805	LED0020223-4F	9.53218e-6	✓ PASS	
82	C186	(1.494,1.496)	CAP,CERAMIC,30PF,50VDC,20%,X7R,TC CODE, ±5.15%,TC,0805	LED0020223-4F	1.49418e-6	✗ NG	物料不良
83	C187	(0.416,1.913)	CAP,CERAMIC,20PF,50VDC,10%,X7L,TC CODE, ±1%	LED0022140-4F	22.334918e-6	✗ NG	物料不良
84	C189	(1.230,1.238)	CAP,CERAMIC,100PF,50VDC,20%,X7R,TC CODE, ±5.15%,TC,0805	LED00202168-4F	1.026209e-6	✓ PASS	
85	C190	(7.245,5.528)	CAP,CERAMIC,10PF,50VDC,20%,X7R,TC CODE, ±5.15%,TC,0805	LED00200841-4F	10.207578e-6	✓ PASS	
86	C192	(1.580,1.303)	电阻	未读取		✓ PASS	
87	C193	(7.355,0.355)	CAP,CERAMIC,15NF,50VDC,20%,X7R,TC CODE, ±5.15%,TC,0805	LED00250044-4F	1.477248e-6	✓ PASS	

PCB程序文件: 物料不良 - PCB位号检测程序

物料: 146, 3902 规格: 品牌: 7963A4602 DPN: 15121814142 规格: 5.000000 - 11.000000 pf 100PZ

4 丝印、方向、极性自动识别判断

对于芯片、二极管和丝印电阻等器件，可通过光学系统自动判定丝印、方向和极性。



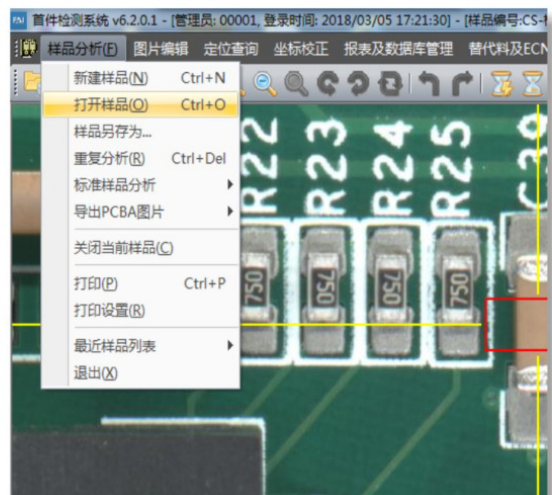
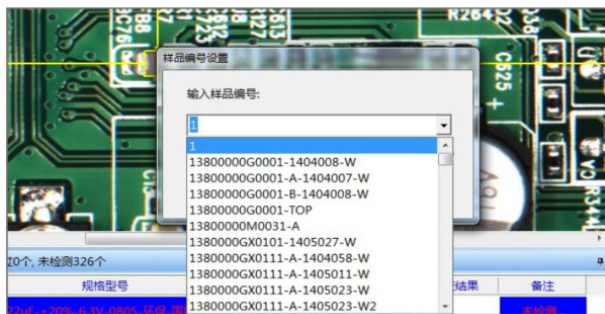
5 LDT功能

LCR增加LDT档位，可智能辅助完成LED正反向通断点亮检测，二极管正反向检测等功能。



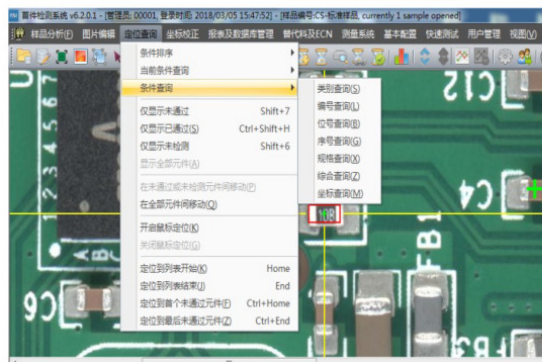
6 样本功能

标准样本存储，测试同一机种无需重复导入资料，系统直接调出使用。



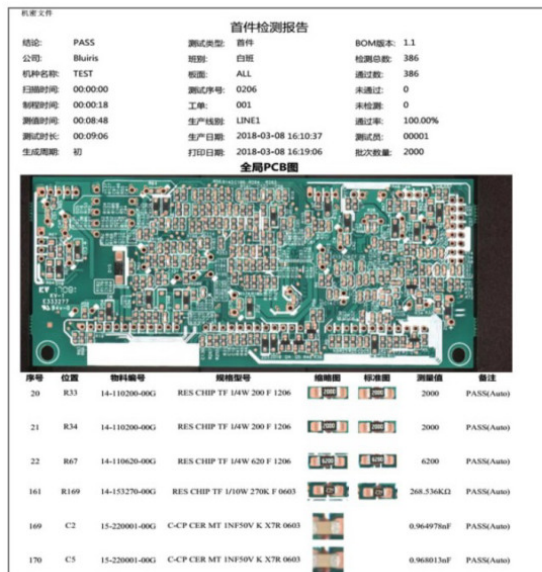
7 器件查询检索

支持多种检索方式，比如显示或者搜索未检测器件，NG元件，某一个料号等。



8 报告功能

测试完毕，可自动生成测试报告，并配有器件影像，PCBA的相关信息。报告可以存档，打印，发送邮件。



9 ERP、MES对接功能

报表可对接客户ERP、MES系统，主动上传或被动抓取报表，便于品质的管控。





VS



FAI-600IV 与传统首件检测方法对比

方式	FAI-600IV	传统方式	备注
操作人员	仅需1人	通常2人	FAI-600IV 仅需传统方式一半的人力。
检测速度	快	慢	FAI-600IV 提高50%以上检测速度。
品质保证	可靠性高	可靠性低	FAI-600IV 系统实时显示检测情况，避免漏检，便于对多贴，错料，极性和方向进行判定；传统方式完全依靠人员，容易出错。
视觉对比	简单，准确	困难，易出错	FAI-600IV 系统扫描图像将实物放大几十倍，清晰度高，自动识别和定位；传统方式作业员需要核对BOM，元件位置图以及首件板上细小的SMD元件，容易视觉疲劳并出错。
判定方式	自动	人工	FAI-600IV 系统自动保存测量值并判定结果，真实反映测值；传统方式通过人工记录确认，存在风险。
管理难度	容易	较难	FAI-600IV 电脑存储资料和程序，需要使用时方便调用；传统方式需要管理纸质的BOM文件和元件位图，再次调用时较麻烦，且占用空间。
可追溯性	容易追溯	很难追溯	使用FAI-600IV，操作人员需要登记工号，同时能追溯错误元件。
检测报告	自动生成	人工作业	人工作业繁琐，费时费力。

产品特点

- 自动测量判断
- 提高检测速度
- 降低人力成本
- 严格规范流程
- 具备追溯功能
- 提高产品质量

技术参数

环境要求：	温度10~35℃；湿度20%~80%
基本信息	
品名：	SMT智能首件检测仪
型号：	FAI-600 IV
颜色：	灰/白
设备尺寸：	1305(L)x800(W)x1200(H) mm
设备重量：	约 200 KG
电子测量参数	
型号：	蓝眼科技 6230T LCR METER
电源：	AC 220V (±10%) , 50HZ
测试信号频率：	20Hz~300kHz
R/C最小测量：	R 0.1Ω; C 0.1pf
测试精度：	0.05%
测量显示范围：	L 0.01nH~9.9999kH
	C 0.00001pF~9.9999F
	R 0.01mΩ~99.999MΩ
测试通信：	RS-232C
扫描参数	
电源：	AC 220V (±10%) , 50Hz , 55W
扫描元件：	CCD
扫描光源：	LED
扫描范围：	310mm x 410mm ; 上高26mm , 下高30mm
光学分辨率：	600-2400 dpi 0.01mm/pixel

公司简介

深圳市蓝眼科技有限公司(以下简称“蓝眼科技”),总部位于深圳,是国内领先的智能装备供应商。

蓝眼科技拥有一支在智能制造领域深耕多年的研发团队和营销团队,持续创新的能力不断满足客户新的需求。

出色的产品性能、优良的品质及高效的服务,使得蓝眼科技能够持续为客户减少人员、提升效率,提升客户的市场竞争力。

部分其它产品



SMT 自动接料机



X-ray 自动点料机



自动烧录器



高倍率视觉检测平台



IQC自动来料检测系统



一键式测量仪

公司资质

蓝眼科技作为创新型企业，公司秉承“技术创新，自主研发”的经营理念，不断强化科技创新，保持了公司在行业内的领先地位。

蓝眼科技已经取得数十项专利以及软件著作权。公司通过ISO9001认证和国家《企业知识产权管理规范》认证。



销售网络



公司产品质量卓越、性能稳定，远销亚洲、美洲、欧洲等全球多个国家和地区，某些领域已经在国内乃至国际市场上拥有一定的知名度。

公司凭借卓越的产品性能、良好的售后服务，在汽车电子、通信、医疗等领域与客户建立并维护了紧密的合作关系。富士康、伟创力、美国佰电、天弘科技、捷普、松下等都是我们长期的优质客户，新的客户正不断加入……

部分客户

手机行业



通信行业



电源行业



汽车电子



其它行业





大器新成 境界心生



深圳市蓝眼科技有限公司

地址：深圳市宝安区留仙二路鸿辉科技园2栋6楼

电话：0755-86149022

传真：0755-83323909

网站：www.bluiris.cn

邮箱：marketing@bluiris.cn

苏州办事处

地址：苏州市工业园区星汉街5号腾飞新苏工业坊
A幢6楼15/16单元(ROOM-G)

专线：18115501415

电话：+86-512-67158362